

WE CARGO®

VALEURS

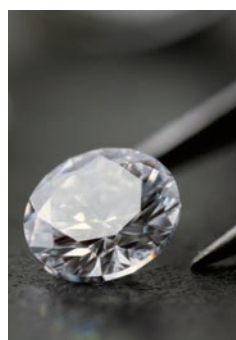
WESPECIALTY est un groupe d'agences de souscription basées à Paris et Rouen. À travers son offre centrée autour des assurances de spécialités, le Groupe s'adresse notamment aux entreprises dont les activités sont tournées vers l'international ou qui exigent une solution sur mesure : sociétés industrielles et commerciales, sociétés de négoce de matières premières, transporteurs, logisticiens et armateurs.

POSITIONNEMENT

Apéritif et coassurance, premières lignes, lignes d'excess, ou réassurance

NOTRE VALEUR AJOUTÉE

- Des solutions sur mesure adaptées aux assurances de spécialités
- Des experts reconnus qui incarnent leur métier
- Un point d'accès à plus de 20 assureurs mandants
- Une entreprise à taille humaine qui se démarque par sa proximité, sa réactivité et sa transparence



© iStockphoto

OFFRE

- Secteurs privilégiés : horlogers, bijoutiers, orfèvres, institutions financières, imprimeurs fiduciaires, professionnels ayant du stockage et/ou du transport de valeurs
- Intérêts assurables : bijoux, montres, titres et coupons de paiement, objets et métaux précieux
- Territorialité : monde entier
- Risques couverts : « tous risques sauf » y compris vol des marchandises en coffre ou hors coffre, transport, événements promotionnels, détournement par les préposés, événements climatiques et terrorisme
- Extensions de couverture : disparition inexpliquée/vol simple, casse, frais de déplacement et de stockage temporaire

CAPACITÉ DE SOUSCRIPTION :
150 000 000 €

ASSUREURS REPRÉSENTÉS : APOLLO, AXERIA, HDI GLOBAL SPECIALTY SE, IGI, LLOYD'S, SCOR

RETROUVEZ-NOUS : WESPECIALTY, 9 rue Rougemont 75009 Paris | COGEAS et Assurances Service Fluvial, Espace Leader - Rue Gustave Eiffel - 76230 Bois-Guillaume | www.wespecialty.com



Christèle PAUTET
Souscriptrice Senior
+33 (0)6 86 16 01 56
christele.pautet@wespecialty.com



Michele ABBRACCIAMENTO
Directeur de Souscription Groupe
+33 (0)6 82 33 66 92
michele.abbracciamento@wespecialty.com

La présente fiche donne une description sommaire de nos produits d'assurance. Le contenu exact des garanties que nous délivrons et telles que définissant nos engagements contractuels figure dans le texte des polices d'assurances souscrites auprès de WESPECIALTY ou de ses filiales. WESPECIALTY, 9 rue Rougemont 75009 Paris. WESPECIALTY est une SAS, immatriculée en France sous le numéro SIREN 820 109 106, APE : 6622Z. WESPECIALTY est enregistrée à l'ORIAS sous le numéro 16003036. Compagnie de Gestion et d'Assurances, Espace Leader - Rue Gustave Eiffel - BP 861 - 76235 Bois-Guillaume Cedex. Compagnie de Gestion et d'Assurances est une SAS immatriculée en France sous le numéro SIREN 640 501 219, APE : 6622Z. Compagnie de Gestion et d'Assurances est enregistrée à l'ORIAS sous le numéro 07027322. Assurances Service Fluvial, Espace Leader - Rue Gustave Eiffel - BP 861 - 76235 Bois-Guillaume Cedex. Assurances Service Fluvial est une SAS immatriculée en France sous le numéro SIREN 498 083 674, APE : 6629Z. Assurances Service Fluvial est enregistrée à l'ORIAS sous le numéro 07030430.